



**L'AGENCE**  
REAL ESTATE  
n°54

*Rendez-vous dans l'agence  
la plus proche de chez vous!*

**L'AGENCE BERELDANGE**

14, rte de Luxembourg L-7240 Bereldange

**L'AGENCE CITY**

17, Av. Emile Reuter L-2420 Luxembourg

**L'AGENCE DIFFERDANGE**

133, rue de Soleuvre L-4670 Differdange

**L'AGENCE ETTTELBRUCK**

75, Grand Rue L-9051 Etttelbruck

**L'AGENCE MAMER**

30, rue de la Libération L-8245 Mamer

**Besoin  
d'espace?**

[www.are.lu](http://www.are.lu)

*L'Are\* de vous satisfaire*

Retrouvez l'ensemble de nos biens sur

[www.are.lu](http://www.are.lu)



\*Agence Real Estate



De l'idée à la remise des clés,  
nous sommes à vos côtés!



ESTIMATION  
GRATUITE  
EN 48H\*



PASSEPORT  
ÉNERGÉTIQUE  
OFFERT\*



VISITE  
VIRTUELLE  
360°



HOME  
STAGING 3D  
OFFERT\*

\*Voir conditions en agence

Pour plus de renseignements

(+352) 26 33 19 23 ou info@are.lu



Ne pas jeter sur la voie publique

Retrouvez l'ensemble de nos biens sur  
[www.are.lu](http://www.are.lu)

Immolor sarl - 14 route de Luxembourg L-7240 Bereldange - RCS : B137326 - Tél: (+352) 26 33 19 23 - E-mail: info@are.lu

# À VENDRE

**MAMER**

Appartement duplex de 142m<sup>2</sup> avec bureau, terrasse, jardin commun et garage

4 = 2 = 2



26 33 19 23

Prix : 1 180 000 €

**FRISANGE**

Villa de 393m<sup>2</sup> avec jardin

4 = 3 = 8



26 20 33 21

2 190 000 €

**ROLLINGEN**

Appart de 77m<sup>2</sup> + 3 balcons

2 = 1 = 1



26 81 31 31

675 000 €

**DIEKIRCH**

Maison de 128m<sup>2</sup>

3 = 2 = 1



26 81 31 31

699 000 €

**ROLLINGEN**

Appartement de 85m<sup>2</sup>

2 = 1 = 1



26 81 31 31

672 000 €

**RODANGE**

Maison de 112m<sup>2</sup> + jardin

3 = 1 = 1



24 55 82 95

628 000 €

**ERPELDANGE**

Maison neuve de 250m<sup>2</sup> comprenant terrasse, jardin, garage et parking

4 = 2 = 4



26 81 31 31

Prix : 1 275 430 € (TVA 3%)



# L'AGENCE

REAL ESTATE

## À LOUER

### LUX.-GASPERICH

Appartement de 77m<sup>2</sup> avec terrasse de 13m<sup>2</sup>

2 = | 1 = | 1 =



☎ 26 81 31 31

1 030 000 €

### SCHENGEN

Maison mitoyenne de 159m<sup>2</sup>

3 = | 1 = | 1 =



☎ 26 20 33 21

869 000 €

### BEAUFORT

Maison de 230m<sup>2</sup> + jardin

2 = | 1 =



☎ 26 81 31 31

599 000 €

### LUX.-GASPERICH

Appartement neuf meublé de 55m<sup>2</sup> au 4e étage avec terrasse, parking et cave

1 = | 1 = | 1 =



☎ 26 33 19 23

Prix : 1 650 € + 200 €

### DIFFERDANGE

Appartement de 88m<sup>2</sup> avec balcon, cave et garage

2 = | 1 = | 1 =



☎ 24 55 82 95

590 000 €

### NOERDANGE

Maison de 135m<sup>2</sup> avec jardin, terrasse et garage

3 = | 2 = | 1 =



☎ 26 81 31 31

780 000 €

### SCHIFFLANGE

Appart de 72m<sup>2</sup> + terrasse

1 = | 1 = | 2 =



☎ 24 55 82 95

639 000 €

### PÉTANGE

Appart de 72m<sup>2</sup> + terrasse

2 = | 1 =

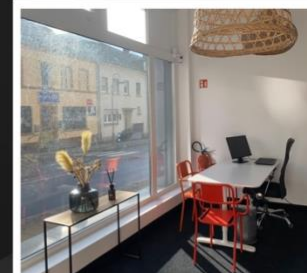


☎ 24 55 82 95

1 350 € + 200 €

### BETTEMBOURG

Bureaux à partager de 20m<sup>2</sup>



☎ 26 20 33 21

450 € + 45 €

### DIFFERDANGE

Maison de 120m<sup>2</sup> avec bureau, jardin, cave et garage

2 = | 2 = | 1 =



☎ 24 55 82 95

699 000 €

### ERPELDANGE

Maison individuelle de 207m<sup>2</sup> avec jardin, terrasses et garage

4 = | 4 = | 3 =



☎ 26 81 31 31

1 290 000 €

### MEDERNACH

Maison de 350m<sup>2</sup>

6 = | 2 =



☎ 26 81 31 31

899 000 €

### LUX.-GARE

Bureau à partager de 18m<sup>2</sup>



☎ 26 20 33 21

200 € + 25 €

### ESCH/ALZETTE

Appartement de 62m<sup>2</sup>

2 = | 1 = | 1 =



☎ 24 55 82 95

1 400 € + 200 €