



*Rendez-vous dans l'agence  
la plus proche de chez vous!*

**L'AGENCE ETTTELBRUCK**

75, Grand Rue  
L-9051 Ettelbruck

**L'AGENCE BERELDANGE**

14, Route de Luxembourg  
L-7240 Bereldange

**L'AGENCE CITY**

17, Av. Emile Reuter  
L-2420 Luxembourg

**L'AGENCE MAMER**

30, rue de la Libération  
L-8245 Mamer

**L'AGENCE DIFFERDANGE**

133, rue de Soleuvre  
L-4670 Differdange



# L'AGENCE

REAL ESTATE

n°52

Retrouvez l'ensemble de nos biens sur  
[www.are.lu](http://www.are.lu)



*De l'idée à la remise des clés,  
nous sommes à vos côtés!*



*\*Voir conditions en agence*

**Pour plus de renseignements :**

(+352) 26 33 19 23 ou info@are.lu

Retrouvez l'ensemble de nos biens sur  
**www.are.lu**



# À VENDRE

**LUX.-KIRCHBERG** 2 1 1   
Appartement de 85m<sup>2</sup>



26 33 19 23 899 000 €

**SCHIEREN** 2 1 1   
Appartement de 92m<sup>2</sup> avec terrasse



26 81 31 31 635 000 €

**BRANDENBOURG** 3 1 2   
Maison de 180m<sup>2</sup> sur 3 ares



26 81 31 31 749 000 €

**DIFFERDANGE** 2 1 1   
Appartement de 79m<sup>2</sup>



24 55 82 95 569 000 €

**ESCH/ALZETTE** 2 1 1   
Maison de 115m<sup>2</sup> sur 2 ares



24 55 82 95 640 000 €

**ETTELBRÜCK** 3 2 1   
Appartement duplex de 110m<sup>2</sup>



26 81 31 31 605 000 €

**ETTELBRÜCK** 2 1   
Maison neuve de 120m<sup>2</sup>



24 55 82 95 820 000 €

**WORMELDANGE** 3 2 1   
Maison de 130m<sup>2</sup> sur 2 ares



26 20 33 21 725 000 €

**ROLLINGEN** 2 1 1   
Appartement de 85m<sup>2</sup> avec jardin



26 81 31 31 672 000 €

# L'AGENCE

REAL ESTATE

## À LOUER

### LIPPERSCHIED

Maison individuelle de 160m<sup>2</sup> sur 7.18 ares

4 = 2 = 5 =



☎ 26 81 31 31

795 000 €

### LUX.-CESSANGE

Appartement neuf de 118m<sup>2</sup> avec terrasse de 50m<sup>2</sup>

3 = 2 =



☎ 26 33 19 23

1 731 692 €

### FRISANGE

Duplex de 86m<sup>2</sup> avec balcon

1 = 1 = 1 =



☎ 26 20 33 21

559 000 €

### LUX.-CENTS

Appartement de 87m<sup>2</sup> avec terrasse, cave et emplacement intérieur

2 = 1 = 1 =



☎ 26 33 19 23

Prix : 1 950 € + 220 €

### SCHIFFLANGE

Appartement de 72m<sup>2</sup> avec terrasse de 12m<sup>2</sup>

1 = 1 = 2 =



☎ 24 55 82 95

639 000 €

### HEISDORF

Appartement de 80m<sup>2</sup> avec balcon, garage et cave

2 = 1 = 1 =



☎ 26 81 31 31

795 000 €

### LUX.-KIRCHBERG

Appartement de 101m<sup>2</sup>

3 = 1 =



☎ 26 33 19 23

765 000 €

### BERELDANGE

Appartement de 70m<sup>2</sup>

1 = 1 = 1 =



☎ 26 33 19 23 1 300 € + 250 €

### DIEKIRCH

Appartement de 110m<sup>2</sup>

3 = 1 = 2 =



☎ 26 81 31 31 1 400 € + 250 €

### MERTZIG

Appartement de 97m<sup>2</sup> avec balcon et garage

2 = 1 = 1 =



☎ 26 81 31 31

585 000 €

### HELMDANGE

Maison de 190m<sup>2</sup> sur 1.17 are

5 = 3 = 1 =



☎ 26 33 19 23

798 000 €

### WALFERDANGE

Appartement de 178m<sup>2</sup>

4 = 2 = 3 =



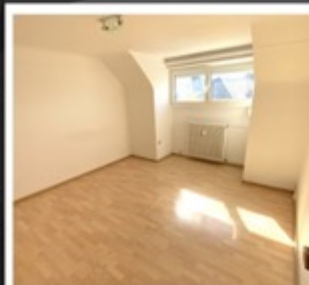
☎ 26 33 19 23

1 049 000 €

### LUX.-BONNEVOIE

Appartement de 60m<sup>2</sup>

1 = 1 = 2 =



☎ 26 33 19 23 1 350 € + 250 €

### GOSEL DANGE

Maison de 160m<sup>2</sup> sur 6 ares

4 = 2 = 5 =



☎ 26 33 19 23

2 550 €