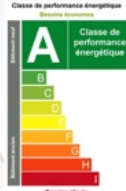




WILTZ

**RÉSIDENCE DE 15 APPARTEMENTS**  
(Idéal 1er achat ou investissement locatif)

Appartements de 62 à 110m<sup>2</sup> de 1 à 2 chambres



Weidingen, Wiltz, capitale des Ardennes luxembourgeoises. Ville touristique et au fort pouvoir économique d'environ 8.000 habitants actuels, des dizaines de commerces, d'entreprises de vente ou de service, des pôles d'affaires, des écoles, des centres de santé (hôpitaux et soins périphériques), des transports en communs, notamment une gare CFL et bien d'autres encore.

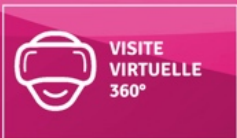
Nouveau projet : future construction d'une résidence, classe énergétique A/B, de trois niveaux d'habitation sur sous-sol AVEC ASCENSEURS et 15 appartements avec des surfaces habitables de 62 à 110m<sup>2</sup> habitables répartis en deux bâtiments. Les appartements du dernier étage bénéficient d'un grenier de stockage accessible par une simple trappe. La surface au sol annoncée de ces pièces a une hauteur supérieure à 2.00 mètres.

Ce projet dispose de toutes les autorisations et le démarrage est programmé pour le printemps 2019. La construction sera réalisée sur la base de solides prestations, et sur les normes techniques et thermiques en vigueur.

Contactez-nous dès à présent pour plus de renseignements ou pour recevoir le dossier complet.

Prix: à partir de 296 289 €

**PACK "ALL IN ONE"**



*\*Voir conditions en agence*

[www.aren.lu](http://www.aren.lu)



**L'AGENCE**

REAL ESTATE

n°37

Achat - Vente - Location - Estimation - Conseil



**ETTELBRUCK**

Maison individuelle de 215m<sup>2</sup> sur 5 ares de terrain. Comprenant 4 chbres, 2 salles de bain, terrasse, jardin, garage et 2 emplacements extérieurs.

Retrouvez tous nos biens sur  
[www.aren.lu](http://www.aren.lu)

Renseignements en agence





# A VENDRE

## USELDANGE

Maison individuelle de 150m<sup>2</sup> sur 8 ares

4 | 1 | 2



☎ 26 81 31 31

860 000 €

## LUX.-EICH

Appartement de 65m<sup>2</sup> avec balcon

1 | 1 | 1



☎ 26 31 33 72

675 000 €

## LUX.-MUHLENBACH

Appartement duplex de 127m<sup>2</sup> avec balcon

4 | 2 | 3



☎ 26 33 19 23

Prix : 885 000 €

## STEINFORT

Maison de rapport de 300m<sup>2</sup> sur 5.63 ares

7 | 4 | 6



☎ 26 33 19 23

Prix : 1 065 000 €

## ROLLINGEN

Maison de 150m<sup>2</sup> sur 5.45 ares

4 | 2 | 2



☎ 26 33 19 23

620 000 €

## BERELDANGE

Maison de rapport de 270m<sup>2</sup> sur 4 ares

6 | 3 | 6



☎ 26 33 19 23

1 100 000 €

## ETTELBRUCK

Maisons clés en main de 150m<sup>2</sup> sur +/- 4 ares

3 | 1 | 2



☎ 26 81 31 31

À partir de 759 550 € (TVA 3%)

## ETTELBRUCK

Maison individuelle de 215m<sup>2</sup> sur 5 ares

4 | 2 | 3



☎ 26 81 31 31

Prix : 750 000 €

## BETTEL

Maison de 222m<sup>2</sup> sur 3.71 ares

6 | 2 | 2



☎ 26 81 31 31

595 000 €

## ETTELBRUCK

Maison de 150m<sup>2</sup> avec jardin

3 | 1 | 1



☎ 26 81 31 31

560 000 €

## FRISANGE

Appartement duplex de 250m<sup>2</sup> avec terrasse

5 | 2 | 2



☎ 26 20 33 21

Prix : 1 250 000 €

## SCHIMPACH

Maison de 210m<sup>2</sup> sur 9.15 ares de terrain

3 | 1 | 1



☎ 26 81 31 31

Prix : 689 000 €

## MERTZIG

Maison de 188m<sup>2</sup> sur 5 ares

5 | 3 | 2



☎ 26 81 31 31

810 000 €

## CAPELLEN

Fond de commerce de 149m<sup>2</sup>



☎ 26 20 33 21

49 000 €

## KAUNDORF

Appartement de 88m<sup>2</sup>

4 | 1 | 1



☎ 26 81 31 31

Prix : 320 000 €

## WOLWELANGE

Maison jumelée clé en main de 185m<sup>2</sup> sur 3 ares

4 | 2 | 2



☎ 26 81 31 31

Prix : 550 000 €





**ETTELBRUCK**Maison de 233m<sup>2</sup> rénovée avec jardin

5 | 3 | 1



☎ 26 81 31 31

964 000 €

**LUX.-CESSANGE**Appartement de 78m<sup>2</sup> avec jardin

2 | 1 | 1



☎ 26 20 33 21

795 000 €

**LUX.-DOMMELDANGE**Fond de commerce de 100m<sup>2</sup>

1



☎ 26 33 19 23

60 000 €

**ETTELBRUCK**Appartement de 75m<sup>2</sup> avec jardin

3 | 1 | 1

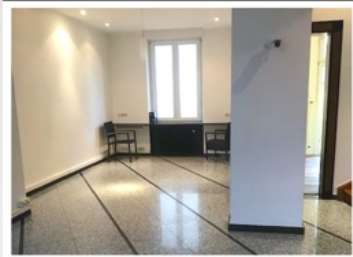


☎ 26 81 31 31

385 000 €

**A LOUER****LUX.-LIMPERTSBERG**Bureaux de 240m<sup>2</sup>

3 | 1



☎ 26 20 33 21

6 500 €

**STEINFORT**Appartement de 67m<sup>2</sup> avec terrasse

1 | 1 | 1



☎ 26 33 19 23

1 200 € + 200 €

**BERELDANGE**Appartement de 90m<sup>2</sup> avec terrasses

2 | 1 | 1



☎ 26 33 19 23

1 500 € + 250 €

**WINDHOF**Bureau de 60m<sup>2</sup>

☎ 26 20 33 21

1 200 € + 50 €

**L'AGENCE**  
REAL ESTATELe groupe L'Agence Real Estate recrute  
N'hésitez pas à nous contacter :  
[recrutement@are.lu](mailto:recrutement@are.lu)**BON POUR UNE ESTIMATION GRATUITE**

Le réseau L'Agence Real Estate a mis au point une méthode d'estimation rigoureuse basée sur une connaissance précise du marché immobilier local, l'Analyse Comparative de Marché. Estimé au meilleur et juste prix, votre bien trouve ainsi un acquéreur dans les délais fixés. Cette méthode est exclusive aux Professionnels L'Agence Real Estate.

Nom: .....

Adresse: .....

Tél: ..... - E-mail: .....

Je souhaite:  VENDRE  LOUER

Type de bien: .....

Adresse du bien: .....

\*Coupon à nous envoyer par e-mail, courrier ou fax

Ne pas jeter sur la voie publique

