



MERRY CHRISTMAS
& HAPPY NEW YEAR

www.aren.lu

**Vous recherchez un bien?
Confiez-nous votre recherche :**



Scannez-moi



L'AGENCE
REAL ESTATE



Immolar sarl - 14 route de Luxembourg L-7240 Bereldange - RCS : B137326 - Tél: (+352) 26 33 19 23 - E-mail: info@are.lu

À VENDRE

PÉTANGE

Appart de 50m² + balcon et garage

469 000 €



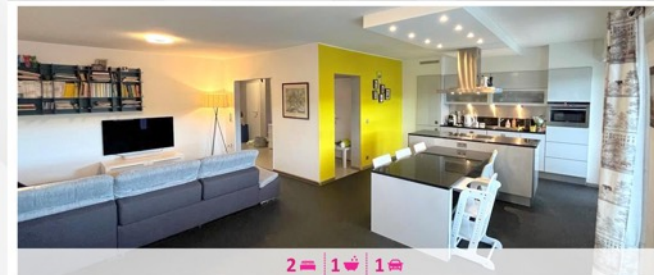
1 = | 1 = | 1 =

📞 24 55 82 95

BERELDANGE

Appartement de 95m² avec terrasse, cave et garage

849 000 €



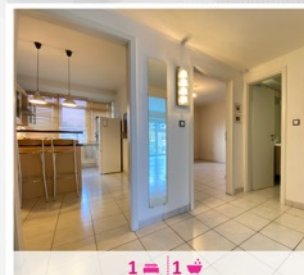
2 = | 1 = | 1 =

📞 26 33 19 23

LUX.-BONNEVOIE

Appart de 56m² avec cave et balcon

560 000 €



1 = | 1 =

📞 26 81 31 31

WALFERDANGE

Maison individuelle sur 8.40 ares

1 295 000 €



2 = | 1 = | 4 =

📞 26 33 19 23

LUX.-EICH

Appart. de 117m² avec jardin

1 125 000 €



3 = | 2 = | 1 =

📞 26 33 19 23

ERNZEN

Appartement de 93m² rénové

649 000 €



3 = | 1 = | 2 =

📞 26 81 31 31

MICHELBOUCH

Appart de 79m² + jardin commun

595 000 €



2 = | 1 = | 1 =

📞 26 81 31 31

FRISANGE

Fonds de commerce avec appartement

150 000 €



2 = | 1 = | 1 =

📞 26 33 19 23



MAMER
Maison individuelle de 300m² sur 6 ares **2 500 000 €**



5 | 2 | 4

📞 26 33 19 23

INGELDORF
Appartement de 119m² avec balcon, garage et cave **720 000 €**



3 | 2 | 1

📞 26 81 31 31

BERELDANGE
Maison de 435m² sur 7.60 ares **2 200 000 €**



6 | 4 | 3

📞 26 33 19 23

NOCHER
Appart de 70m² + bureau et garage **499 000 €**



1 | 1 | 2

📞 26 81 31 31

DIEKIRCH
Appartement de 106m² **650 000 €**



3 | 1

📞 26 81 31 31

ETTELBRUCK
Appartement de 100m² avec balcons, cave et parking **720 000 €**



2 | 1 | 1

📞 26 81 31 31

SANEM
Appartement de 80m² avec garage, parking et cave **599 000 €**



2 | 1 | 2

📞 24 55 82 95

LUX.-EICH
Appart. de 90m² (emphytéotique) **735 000 €**



3 | 2 | 1

📞 26 33 19 23

GREVENMACHER
Maison neuve de 230m² sur 5.20 ares **1 580 000 €**



4 | 2 | 3

📞 26 33 19 23

DIFFERDANGE
Maison de 138m² sur 4 ares + bureau **749 000 €**



2 | 1 | 2

📞 24 55 82 95

PETANGE
Maison jumelée de 222m² utiles sur 3.25 ares **1 049 000 €**



3 | 2 | 4

📞 24 55 82 95

FRISANGE
Maison de 140m² sur 2.15 ares avec jardin et garage **1 050 000 €**



4 | 2 | 2

📞 26 33 19 23

ESCH/ALZETTE
Appartement de 61m² avec parking **519 000 €**



2 | 1 | 1

📞 24 55 82 95

ETTELBRUCK
Maison de 160m² avec jardin et garage **520 000 €**



4 | 2 | 1

📞 26 81 31 31

REMICH
Appartement duplex de 72m² **649 000 €**



1 | 1

📞 26 20 33 21