



ESTIMATION  
GRATUITE  
EN 48H\*



PASSEPORT  
ÉNERGÉTIQUE  
OFFERT\*



VISITE  
VIRTUELLE  
360°



HOME  
STAGING 3D  
OFFERT\*

\*Voir conditions en agence

Pour plus de renseignements

 (+352) 26 33 19 23 ou  info@are.lu

Retrouvez l'ensemble de nos biens sur  
[www.are.lu](http://www.are.lu)



*De l'idée à la remise des clés,  
nous sommes à vos côtés!*



Retrouvez l'ensemble de nos biens sur  
[www.arel.lu](http://www.arel.lu)



# À VENDRE

## LUX.-BEGGEN

Appartement de 78m<sup>2</sup> avec balcon et cave privative

2 = | 1 =



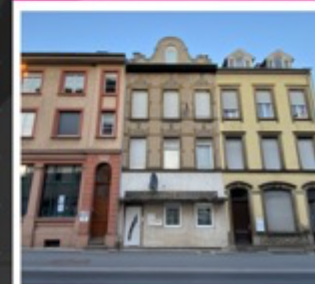
☎ 26 33 19 23

Prix : 1 050 000 €

## ETTELBRUCK

Appartement de 76m<sup>2</sup> + cave

3 = | 1 =



☎ 26 81 31 31

495 000 €

## ETTELBRUCK

Maison de 76m<sup>2</sup> avec cave

2 = | 1 =



☎ 26 81 31 31

495 000 €

## FRISANGE

Fond de commerce de 200m<sup>2</sup> (café/restaurant 100 places)



☎ 26 20 33 21

180 000 €

## ETTELBRUCK

Maison de 60m<sup>2</sup> avec grenier

3 = | 1 = | 1 =



☎ 26 20 33 21

520 000 €

## OETRANGE

Appartement de 86m<sup>2</sup>

1 = | 2 = | 1 =



☎ 26 33 19 23

750 000 €

## NIEDERPALLEN

Maison individuelle de 180m<sup>2</sup> sur 8.92 ares

5 = | 2 = | 2 =



☎ 26 81 31 31

Prix : 1 295 000 €



# L'AGENCE

REAL ESTATE

# À LOUER

**SCHUTTRANGE**  
Appartement de 70m<sup>2</sup> avec terrasse, cave et parking 1 | 1 | 1



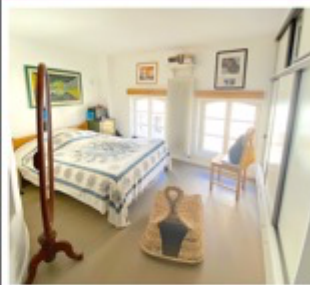
☎ 26 33 19 23 725 000 €

**WILTZ**  
Maison individuelle de 251m<sup>2</sup> sur 4.95 ares de terrain 4 | 3 | 2



☎ 26 81 31 31 1 180 000 €

**REMICH**  
Duplex de 72m<sup>2</sup> 1 | 1



☎ 26 20 33 21 679 000 €

**SCHIEREN**  
Maison libre des 3 côtés de 216m<sup>2</sup> avec jardin 5 | 2 | 4



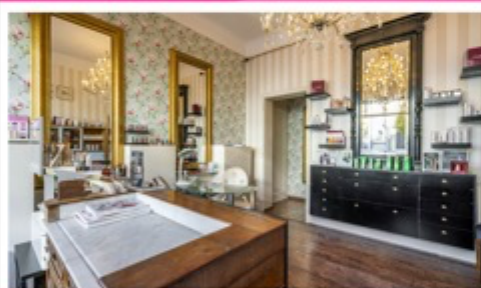
☎ 26 81 31 31 Prix : 2 600 € + 250 €

**KAUNDORF**  
Duplex de 110m<sup>2</sup> avec bureau et parking extérieur 3 | 2 | 1



☎ 26 81 31 31 449 000 €

**LUX.-CENTRE**  
Fond de commerce de 45m<sup>2</sup> (quartier des Ambassadeurs)



☎ 26 20 33 21 49 000 €

**ETTELBRUCK**  
Appart. de 115m<sup>2</sup> + balcon 2 | 1 | 6



☎ 26 81 31 31 799 000 €

**FISCHBACH**  
Bureaux de 13 à 92m<sup>2</sup>



☎ 26 81 31 31 Prix sur demande

**BERELDANGE**  
Appart. de 46m<sup>2</sup> + bureau et balcon 1 | 1 | 1



☎ 26 33 19 23 1 450 € + 150 €

**ETTELBRUCK**  
Appartement de 55m<sup>2</sup> en plein coeur de la ville 2 | 1



☎ 26 81 31 31 550 000 €

**TROISVIERGES**  
Maison de 185m<sup>2</sup> avec terrasses et garage 5 | 1 | 2



☎ 26 81 31 31 565 000 €

**ETTELBRUCK**  
Appart. de 85m<sup>2</sup> à rénover 2 | 1



☎ 26 81 31 31 495 000 €

**SCHUTTRANGE**  
Appart. de 70m<sup>2</sup> avec terrasse 1 | 1 | 1



☎ 26 33 19 23 1 350 € + 205 €

**LUX.-BONNEVOIE**  
Appartement de 60m<sup>2</sup> 1 | 1



☎ 26 33 19 23 1 250 € + 250 €