



**ESTIMATION
GRATUITE
EN 48H***



**PASSEPORT
ÉNERGÉTIQUE
OFFERT***



**VISITE
VIRTUELLE
360°**



**HOME
STAGING 3D
OFFERT***

**Voir conditions en agence*

L'AGENCE BERELDANGE

14, rte de Luxembourg L-7240 Bereldange

L'AGENCE CITY

17, Av. Emile Reuter L-2420 Luxembourg

L'AGENCE MAMER

30, rue de la Libération L-8245 Mamer

L'AGENCE ETELBRUCK

75, Grand Rue L-9051 Ettelbruck

L'AGENCE DIFFERDANGE

133, rue de Soleuvre L-4670 Differdange

*Le printemps arrive...
Réalisez tous vos projets!*

Pour plus de renseignements

 (+352) 26 33 19 23 ou  info@are.lu

Retrouvez l'ensemble de nos biens sur
www.are.lu



L'Are de vous satisfaire*



Retrouvez l'ensemble de nos biens sur
www.aren.lu



À VENDRE

ETTELBRUCK

Appartement de 80m² avec terrasse et parkings

3 | 1 | 2



☎ 26 81 31 31

Prix : 695 000 €

ETTELBRUCK

Maison de 140m²

5 | 2 | 2



☎ 26 81 31 31

860 000 €

ETTELBRUCK

Maison de 76m² avec cave

2 | 1



☎ 26 81 31 31

495 000 €

NIEDERPALLEN

Maison individuelle de 180m² sur 8.92 ares

5 | 2 | 2



☎ 26 81 31 31

Prix : 1 295 000 €

ESCH/ALZETTE

Appart. de 91m² avec balcon

3 | 1 | 1



☎ 24 55 82 95

650 000 €

ETTELBRUCK

Maison de 60m² avec grenier

3 | 1 | 1



☎ 26 20 33 21

520 000 €

ETTELBRUCK

Appart. de 85m² à rénover

2 | 1



☎ 26 81 31 31

525 000 €

L'AGENCE

REAL ESTATE

À LOUER

WILTZ
Maison individuelle de 251m² sur 4.95 ares de terrain

4 🏠 | 3 🍷 | 2 🚗

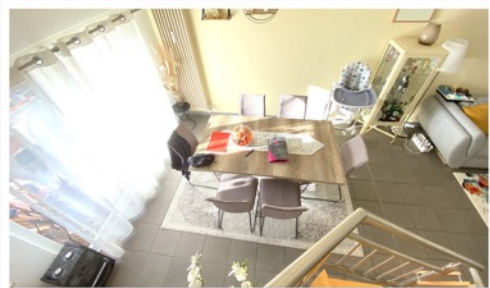


📞 26 81 31 31

1 180 000 €

ETTELBRUCK
Appartement de 100m² avec balcon, cave et parking

2 🏠 | 1 🍷 | 1 🚗



📞 26 81 31 31

645 000 €

LINTGEN
Maison de 170m² rénovée

4 🏠 | 3 🍷 | 4 🚗



📞 26 81 31 31

1 249 000 €

LUX.-CENTRE (rue de Louvigny)
Studio rénové et meublé de 38m² avec balcon et cave privative

1 🍷



📞 26 33 19 23

Prix : 1 500 € + 150 €

KAUNDORF
Duplex de 110m² avec bureau et parking extérieur

3 🏠 | 2 🍷 | 1 🚗



📞 26 81 31 31

449 000 €

ETTELBRUCK
Appartement de 55m² en plein coeur de la ville

2 🏠 | 1 🍷



📞 26 81 31 31

565 000 €

LIEFRANGE
Appart. de 40m²

1 🏠 | 1 🍷



📞 26 81 31 31

260 000 €

JUNGLINSTER
Duplex de 115m² avec balcon

3 🏠 | 1 🍷 | 3 🚗



📞 26 33 19 23

2 000 € + 250 €

BERELDANGE
Appart. de 46m² + bureau et balcon

1 🏠 | 1 🍷 | 1 🚗



📞 26 33 19 23

1 450 € + 150 €

TROISVIERGES
Maison de 185m² avec terrasses et garage

5 🏠 | 1 🍷 | 2 🚗



📞 26 81 31 31

565 000 €

LUX.-CENTRE
Fond de commerce de 45m² (quartier des Ambassadeurs)



📞 26 20 33 21

70 000 €

OETRANGE
Appartement de 86m²

1 🏠 | 2 🍷 | 1 🚗

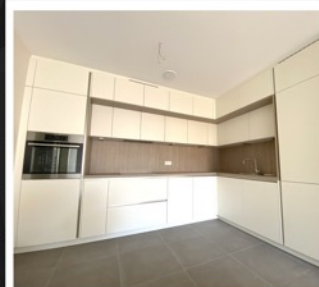


📞 26 33 19 23

750 000 €

BERELDANGE
Appart. de 80m² + jardin privatif

2 🏠 | 1 🍷 | 2 🚗



📞 26 33 19 23

2 000 € + 250 €

FISCHBACH
Bureaux de 13 à 92m²



📞 26 81 31 31

Prix sur demande