

2022



L'AGENCE

REAL ESTATE

n°63



ESTIMATION
GRATUITE
EN 48H*



PASSEPORT
ÉNERGÉTIQUE
OFFERT*



VISITE
VIRTUELLE
360°



HOME
STAGING 3D
OFFERT*



*Toute l'équipe de
L'Agence Real Estate vous souhaite de
Joyeuses Fêtes*

*Félicitations à Léa et Mario
les grands gagnants de notre concours de dessin**

WWW.ARE.LU

WWW.ARE.LU

*voir conditions en agence

Immolor sarl - 14 route de Luxembourg L-7240 Bereldange - RCS : B137326 - Tél: (+352) 26 33 19 23 - E-mail: info@are.lu

*Concours de dessin de notre magazine n°60 (septembre 2021)

Immolor sarl - 14 route de Luxembourg L-7240 Bereldange - RCS : B137326 - Tél: (+352) 26 33 19 23 - E-mail: info@are.lu



A Vendre

WALDBILLIG Maison neuve de 290m² sur 4.85 ares 5 | 3 | 4



☎ 26 81 31 31 Prix : 1 199 000 €

ETTELBRUCK Appartement de 84m² 2 | 1



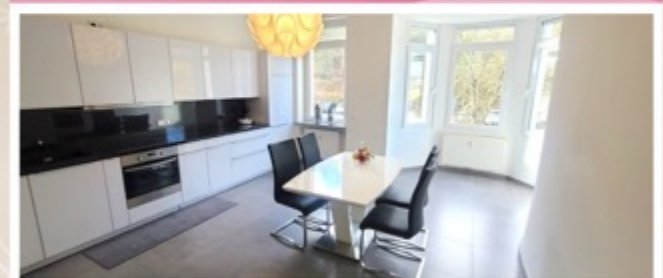
☎ 26 81 31 31 569 000 €

OETRANGE Appartement de 86m² 2 | 1 | 1



☎ 26 33 19 23 750 000 €

ESCH/ALZETTE Appartement de 92m² avec bureau, balcon et parking intérieur 2 | 1 | 1



☎ 24 55 82 95 Prix : 650 000 €

NIEDERFEULEN Maison de 270m² 4 | 3 | 3



☎ 26 81 31 31 1 199 000 €

REMICH Duplex de 72m² 1 | 1



☎ 26 20 33 21 679 000 €

DIEKIRCH Maison de 110m² 3 | 2



☎ 26 81 31 31 655 000 €

A Louer

HELMSANGE

Maison de 230m² avec terrasse, jardin et garage

4 | 2 | 2



☎ 26 33 19 23

1 639 000 €

LINTGEN

Maison jumelée de 170m² avec jardin, terrasse et garage

4 | 3 | 4



☎ 26 81 31 31

1 295 000 €

NIEDERFEULEN

Maison de 190m² avec jardin

5 | 3 | 3



☎ 26 81 31 31

1 385 000 €

SENNINGERBERG

Appartement de 85m² avec terrasse, jardin et parking collectif

2 | 1



☎ 26 33 19 23

Prix : 1 800 € + 200 €

DIFFERDANGE

Maison de 170m² sur 1.28 are

5 | 2



☎ 24 55 82 95

650 000 €

LUX.-KIRCHBERG

Appartement entièrement rénové de 101m² avec terrasse

3 | 1



☎ 26 33 19 23

925 000 €

ETTELBRUCK

Maison de 160m²

4 | 1 | 1



☎ 26 81 31 31

1 100 000 €

BERELDANGE

Appart. duplex de 107m²

1 | 1 | 1



☎ 26 33 19 23

1 550 € + 290 €

ESCH/ALZETTE

Appart. meublé de 72m²

1 | 1 | 1



☎ 24 55 82 95

1 450 € + 250 €

DIEKIRCH

Maison jumelée de 140m² avec terrasse et garage

5 | 1 | 1



☎ 26 81 31 31

780 000 €

OBERKORN

Appartement de 170m² avec terrasse, jardin commun et garage

3 | 2 | 1



☎ 24 55 82 95

739 000 €

EPPELDORF

Maison de 229m² sur 3 ares

4 | 1 | 3



☎ 26 81 31 31

935 000 €

LUX.-KIRCHBERG

Appartement de 75m² avec terrasse et jardin

1 | 1 | 1



☎ 26 33 19 23

Prix : 1 700 € + 200 €